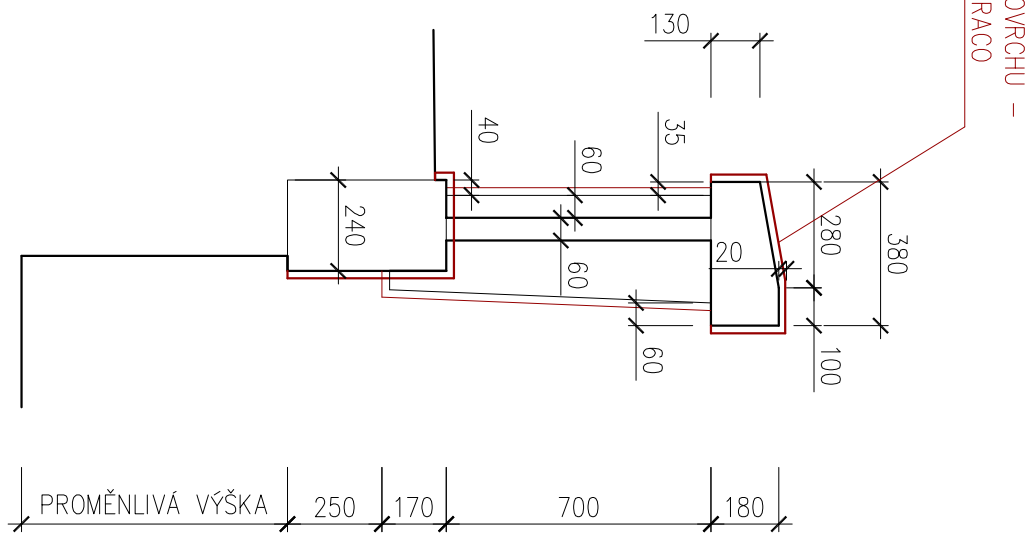
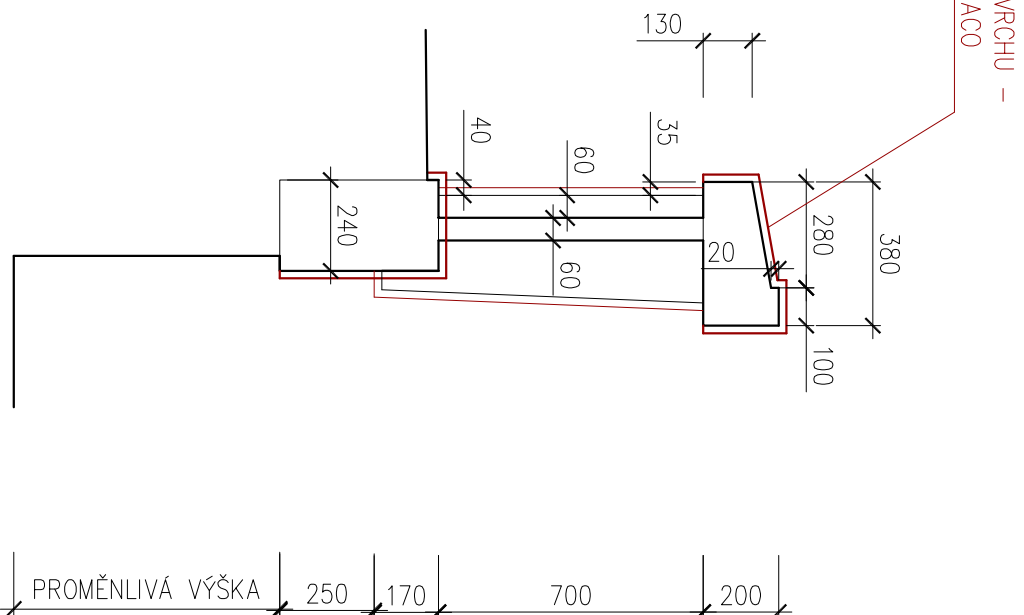


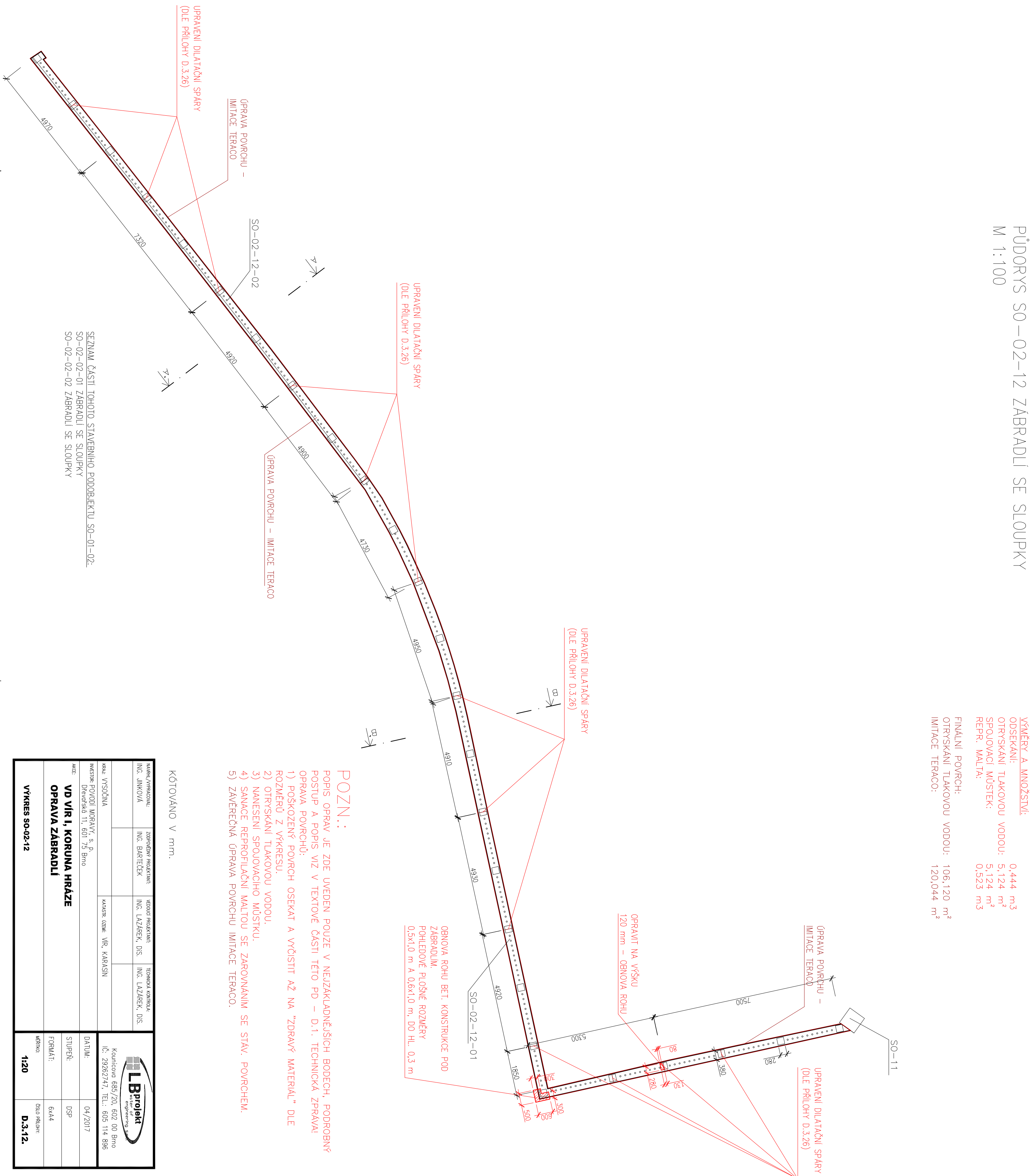
ŘEZ A-A' SO-02-12-01 M 1:20



ŘEZ B-B, SO-02-12-02 M 1:20



PÚDORYS SO-02-12 ZÁBRADLÍ SE SLOUPKY
M 1:100




VÝMĚRA MNOŽSTVÍ:	0,444 m ³
ODSEKANI:	5,124 m ²
OTRSKANI TLAKOVOU VODOU:	5,124 m ²
SPOJOVACÍ MÍSTEK:	0,523 m ³
REPR. MALTA:	
FINÁLNÍ POVRCH:	
OTRSKANI TLAKOVOU VODOU:	106,120 m ²
MITACE TERACO:	120,044 m ²

POZN.:

- POPIS OPRAVY ZDE UVEDEN POUŽÍV V NEUJAKLADNĚJŠÍCH BODECH, PODROBNĚJŠÍ POSTUP A POPIS VÍZ V TEXTOVÉ ČÁSTI TĚTO PD – D.1. TECHNICKÁ ZPRÁVA OPRÁVA POVRCHŮ:
- 1) POŠKOZENÝ POVRCH OSEKAT A VYČISTIT AŽ NA "ZDRAVÝ MATERIÁL" DLE ROZMĚRŮ Z VÝKRESU.
 - 2) OTRYSKÁNÍ TLAKOVOU VODOU.
 - 3) NANESENÍ SPOJOVACÍHO MŮSTKU.
 - 4) SÁNĚCE REPOFLAČNÍ MALTOU SE ZAROVNÁNÍM SE STAV. POVRCHEM.
 - 5) ZÁVĚREČNÁ ÚPRAVA POVRCHU IMITACE TERACO.

KÓTOVÁNO V mm

NAZEV VÝKRESU:	ZOBRAZENÍ PRÁKANTÉ:	VEDOU PRÁKANTÉ:	TECHNICKÁ KONTROLA:
ING. JINKOVÁ	ING. BARTEČEK	ING. LAZÁREK, DIS.	ING. LAZÁREK, DIS.
REAL VÝSOČNA	KANISTER, ODEHL	VÍR, KARASIN	
AGE:	INVESTOR: PONDOL MORAVY, s. r. o. Drovdšád 11, 601 75 Brno		
VD VÍR I, KORUNA HRÁZE OPRAVA ZABRADLÍ			
VÝKRES SO-02-12			
			
Koutnicov 665/20, 602 00 Brno IČ: 29282747, TEL.: 605 114 896			
DATUM:		04./2017	
STUPEŇ:		OSP	
FORMAT:		6x44	
Měřítko:		číslo přílohy:	
1:20		D.3.-12.	